

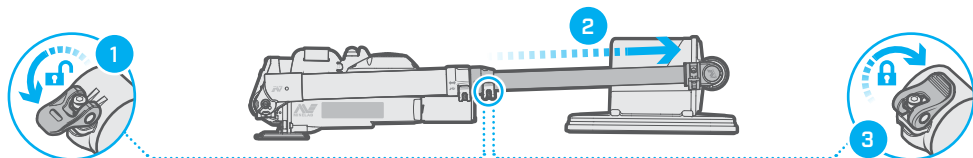
# Tarjeta de operación

Detector con sensor dual MDS-10

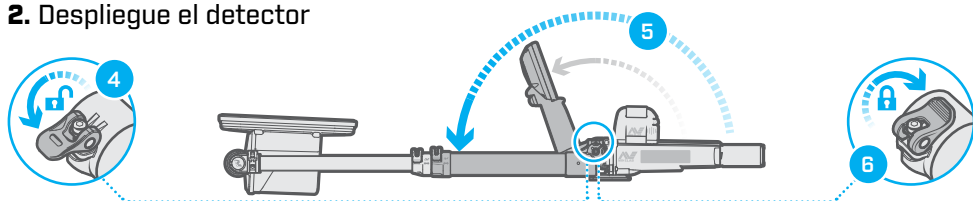
# MDS-10

## Procedimiento para desplegar el MDS-10

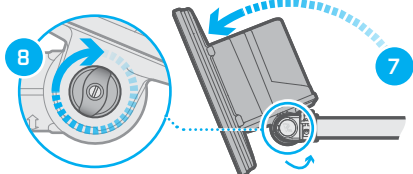
### 1. Extienda el eje inferior



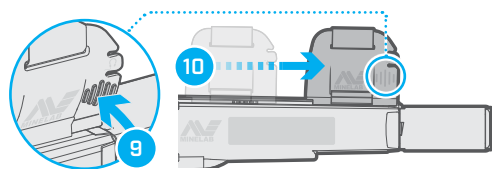
### 2. Despliegue el detector



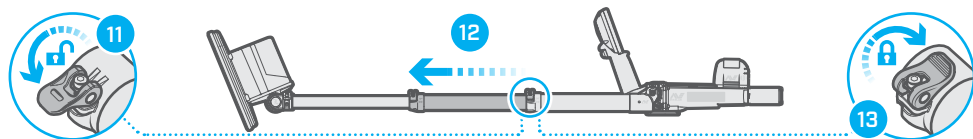
### 3. Despliegue la cabeza del sensor



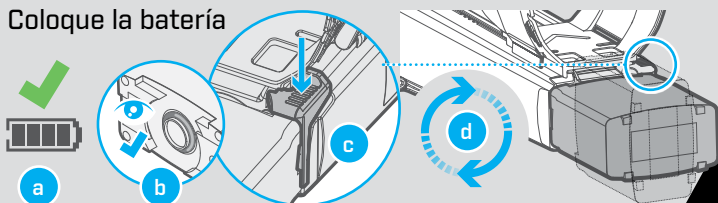
### 4. Coloque el descansabrazo en posición



### 5. Extienda el eje intermedio

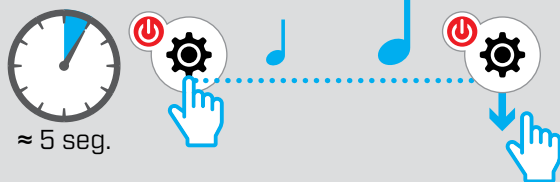


### Coloque la batería

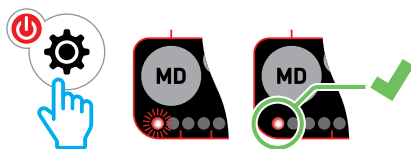


## Restablecimiento de fábrica

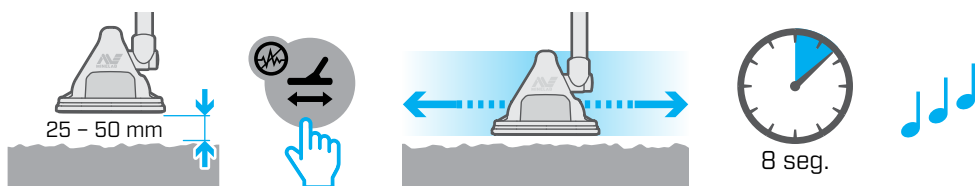
## Inicio rápido



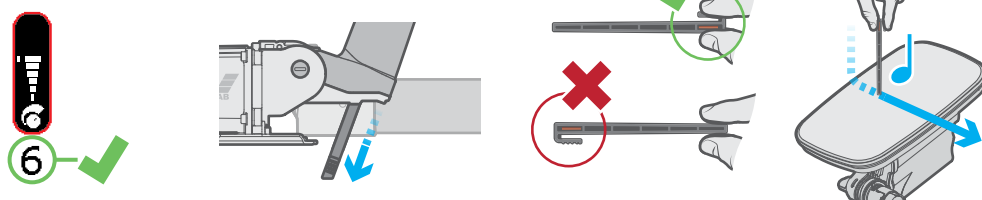
### 1. Encendido



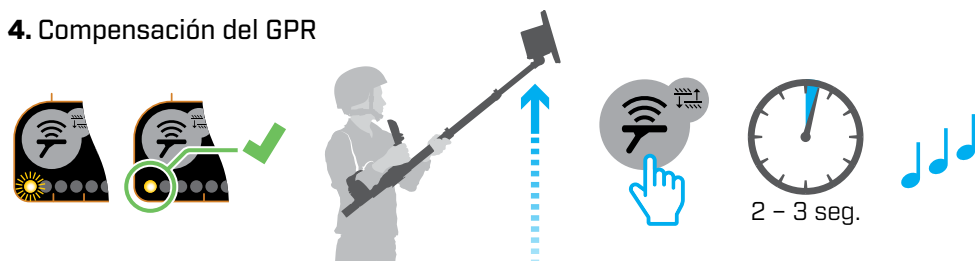
### 2. Compensación del equipo para detección de metales



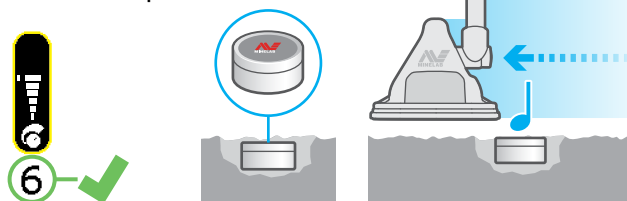
### 3. Pieza de prueba para detección de metales



### 4. Compensación del GPR



### 5. Pieza de prueba del GPR



### 6. Comience a detectar

